

Правила эксплуатации

Карtridge предназначены для функционирования в помещениях с нормальной влажностью при температурах от 15 до 30 градусов Цельсия.

Не допускайте попадания влаги и жидкостей на контакты чипов. Это выводит микросхемы из строя.

Часто задаваемые вопросы

Цветопередача: под цветопередачей понимается правильность отображения цветов на отпечатке относительно компьютерного оригинала (исходной фотографии).

На цветопередачу влияют следующие моменты:

- Качество фотобумаги;
- Качество чернил;
- Тип программы, из которой ведётся печать;
- Настройки типа бумаги в драйвере;

Как отличить хорошие чернила от плохих? Чернила имеют множество важных характеристик, требующих тестирования для определения их качества. Вы можете судить о качестве чернил по следующим характеристикам: цветопередача (искажение цветов от оригинала должно быть минимальным), отсутствие засоров дюзов (отсутствие полос на отпечатках). Обращаем Ваше внимание на то, что сегодня на рынке можно встретить множество супердешёвых чернил, качество которых сомнительно и может колебаться от партии к партии. Некачественные чернила могут привести к полному выходу из строя печатающей головки, замена которой по цене сопоставима со стоимостью принтера.

Что такое профилирование (профили)? Профили- это файлы, устанавливаемые на компьютер и корректирующие цветопередачу принтера в зависимости от используемых чернил, бумаги и модели принтера. Многие производители чернил и фотобумага вынуждены предлагать своим пользователям устанавливать профили, т.к. без них качество цветопередачи не является удовлетворительным (цвета сильно искажаются).

Возможные проблемы и их решения

Не печатают несколько дюзов (полосы на распечатках): Основная причина этой проблемы- засыхание дюзов печатающей головки, обусловленное длительным простоем принтера без работы или использованием низкокачественных чернил.

Решение:

- воспользуйтесь драйвером для штатной прочистки дюзов, сделайте 2-3 прочистки, пустите на печать 5-10 цветных страниц. Если улучшения не происходит, повторите эти операции ещё через 2-3 часа;
- если предыдущий вариант не помогает (нет положительной динамики), воспользуйтесь специальной жидкостью для промывки. Будьте осторожны в выборе промывки, жидкости предназначенные для промывки принтеров других производителей могут серьёзно повредить печатающую головку.

Не печатает один или несколько цветов:

Возможные причины:

- картридж плохо или неправильно заправлен, вследствие чего в нём много воздуха. Произведите повторную прокачку картриджа нужного цвета, убедитесь, что при вытягивании шприцем из клапана картриджа идут только чернила (без воздуха);
- если все приведённые выше решения не привели к положительному результату, обратитесь в сервисный центр (возможен сбой в работе самого принтера);

Принтер не "видит" картридж (не определяется чип):

Возможные причины:

- плохой контакт чипа с контактами. Убедитесь, что картридж вставлен правильно и плотно защёлкнут;
- принтер не распознал новые чипы с первого раза. Вытащите и вставьте картриджи обратно, выключите и включите принтер;
- испачканы контакты чипов;
- брак чипа - обратитесь к нашему представителю для замены чипа по гарантии;

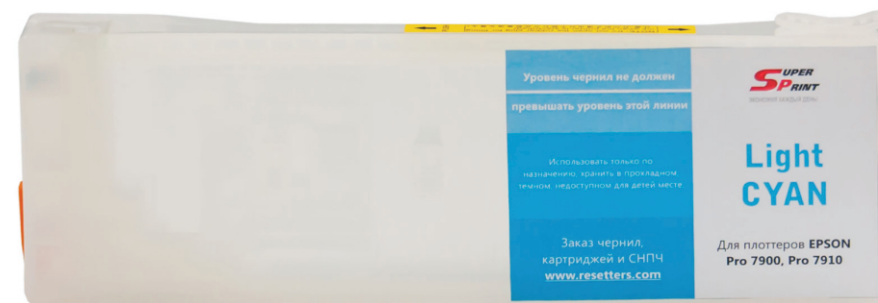
Адрес и техническая поддержка

Интернет-магазин RESETTERS
93405, Украина, Луганская обл.
г.Северодонецк, пр. Ломоносова 8а
www.resetters.com

Служба технической поддержки и консультаций:
E-mail - sp@resetters.com, ICQ 760444
Форум поддержки: <http://www.resetters.ru/>
тел+38 (096) 321-5000, +38 (06452) 6-01-02

**SUPER
SPRINT**

Инструкция по заправке перезаправляемых картриджей для принтеров Epson Pro 7900, Pro 7910



Интернет-магазин Resetters.com

Заправка картриджа

Откройте заправочное отверстие (фото 1).

Вставьте отверстие воронку и залейте чернила в картридж (фото 2).

Для каждого картриджа используйте чистую и сухую воронку. Промойте воронку водой и вытрите ее досуха.



Фото 1



Фото 2

Картридж должен быть заправлен не до конца (фото 3), на этикетке есть подсказка.



Фото 3

Заправка картриджа

Закройте заправочное отверстие (фото 4). С обратной стороны снимите резиновую заглушку с воздушного отверстия.

Заправка картриджа завершена. **Для корректной работы принтера, используйте только целый комплект дозаправляемых картриджей. Комбинирование оригинальных и дозаправляемых картриджей не допускается.**



Фото 4

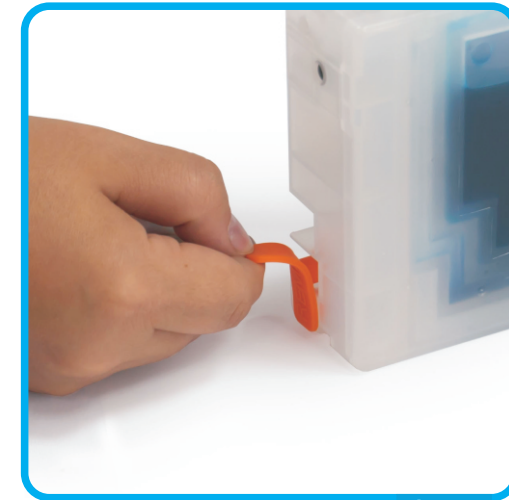


Фото 5